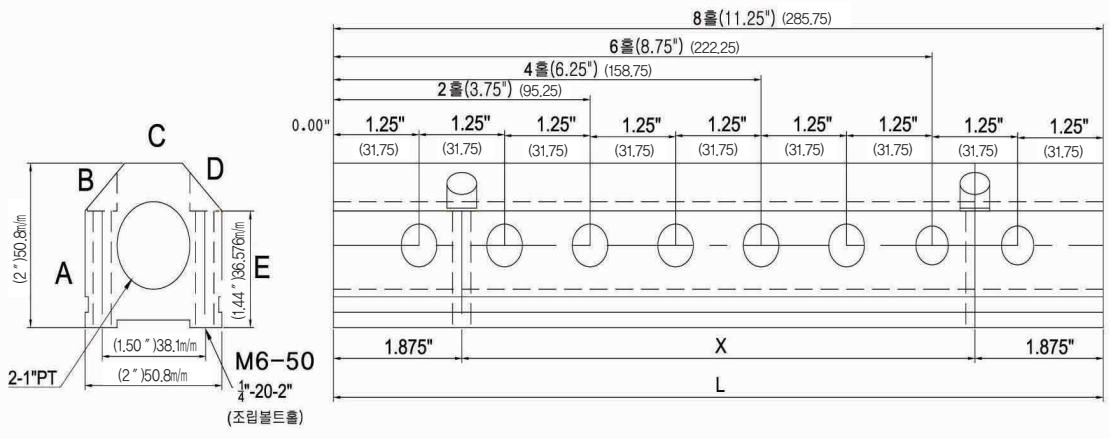


1. 매니폴드 일직선상에 여러볼트 고정구멍이 있어 금형수로 설계와 장착이 간편하다.
2. 여러가지 접속구가 있어 사용범위가 넓고 사용자의 요구에 따라 접속구를 제작할 수 있다.
3. 매니폴드 표면에 빨강과 파랑 두가지 색으로 처리되어 있어 작업 시 구분하기 용이하다.
(적색 : 온수, 청색 : 냉수)

BWIM

MADE IN KOREA



SET 주문시

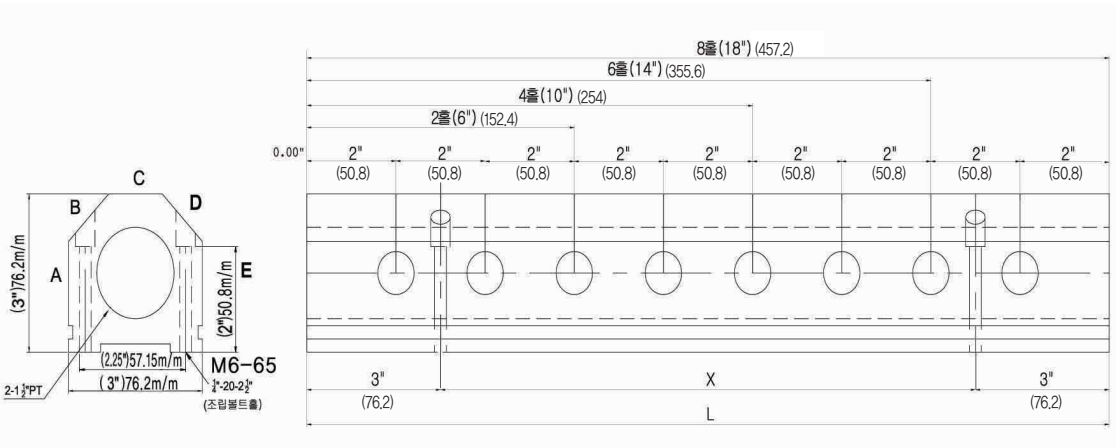
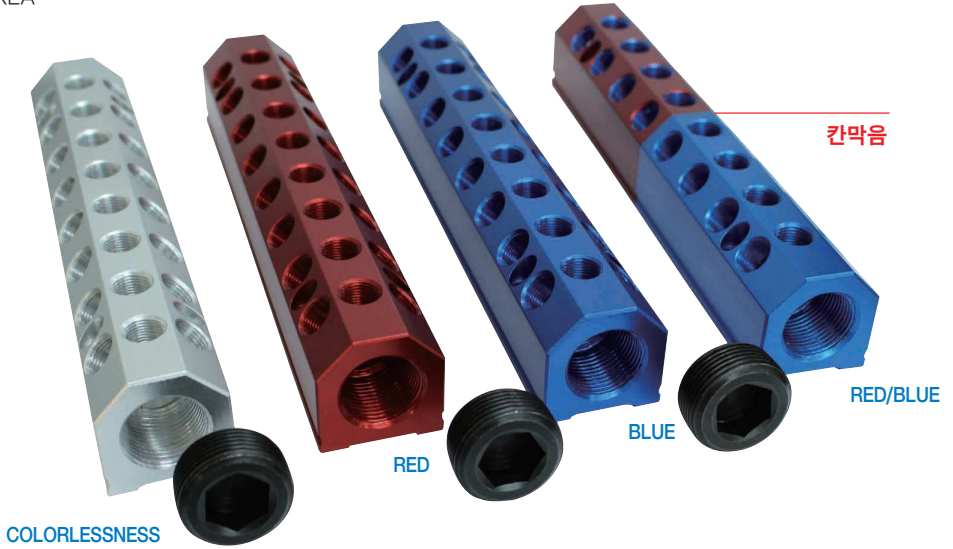
주문방법) 제품코드 - 홀수(L") - 탭위치 - PT/NPT - 색상(R, B, R/B, C)

발 주 예) BWIM - 8(11.25") - B, D - NPT3/8" - R/B

B W I M	홀수	L	탭위치	PT탭	탭종류	색상	X-조립홀(치수)	최대 홀수	A
	2	3.75"(95.25)	A	1/4"	PT	RED	0 - 2 (50.8)	10	B
	4	6.25"(158.75)	B			BLUE	2.50" - 4 (101.6)		C
	6	8.75"(222.25)	C	3/8"	NPT	RED/BLUE	5" - 4 (203.2)	30	D
	8	11.25"(285.75)	D			COLORLESSNESS	7.50" - 4 (304.8)		E

BWIL

MADE IN KOREA



SET 주문시

주문방법) 제품코드 - 홀수(L") - 탭위치 - PT/NPT - 색상(R, B, R/B, C)
 발 주 예) BWIL - 6(14") - B,C,D - PT1/2" - R

B W I L	홀수	L	탭위치	PT탭	탭종류	색상	X-조립홀(치수)	최대 홀수	A
	2	6" (152.4)	A	1/2"	PT	RED	0 - 2 (50.8)	10	A
	4	10" (254)	B			BLUE	4" - 4 (101.6)	20	B
	6	14" (355.6)	C			RED/BLUE	8" - 4 (203.2)	30	C
	8	18" (457.2)	D			NPT	12" - 4 (304.8)	40	D
			E			COLORLESSNESS			